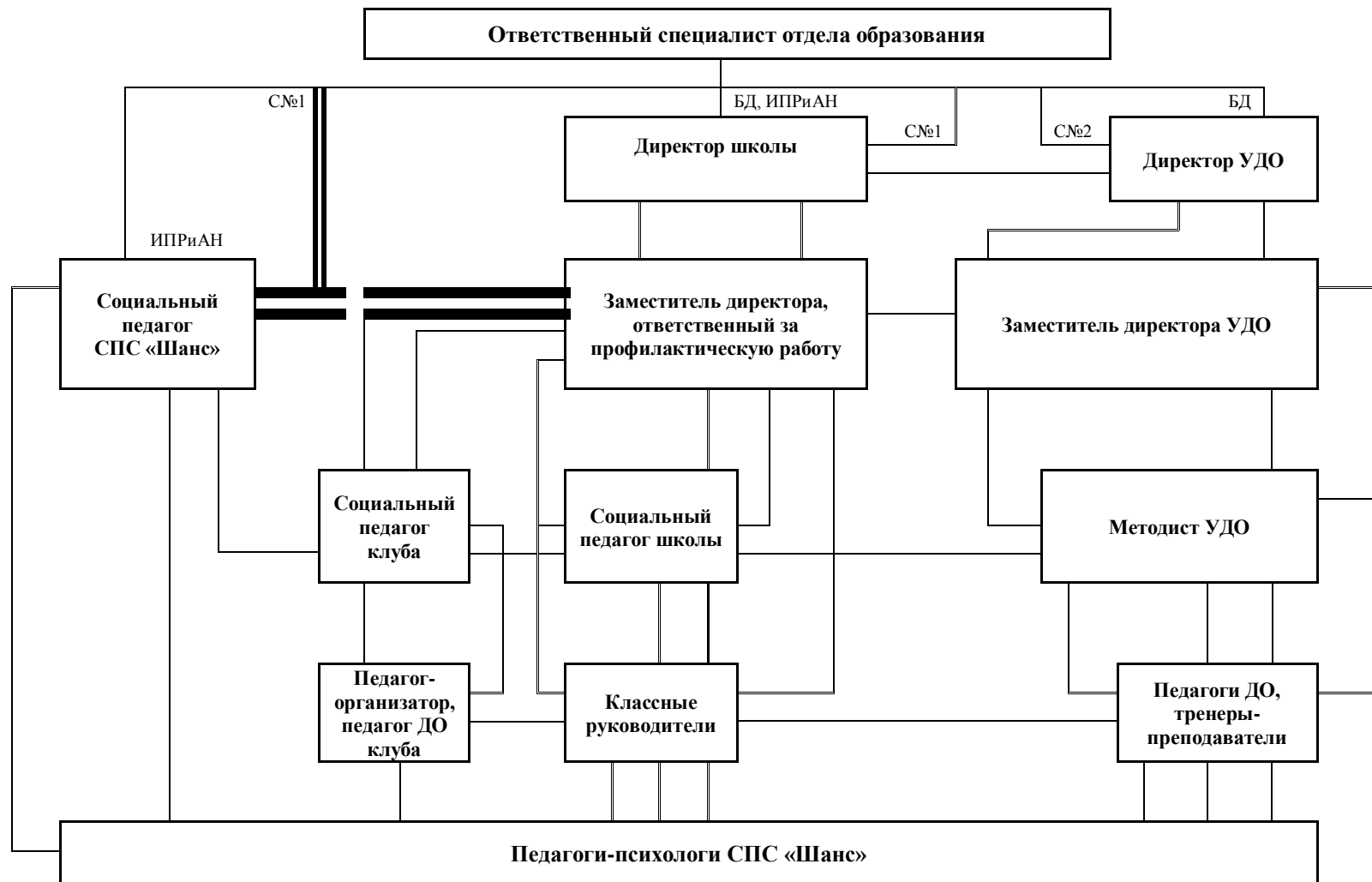


Схема взаимодействия работников отдела образования, учреждений общего и дополнительного образования в осуществлении профилактической работы с несовершеннолетними и семьями, состоящими на персонифицированном учёте.



Условные обозначения:

« — » - руководство и координация взаимодействия,

« — » - предоставление отчётной документации,

« — » - консультирование, информирование, обмен сведениями,

БД – база данных о несовершеннолетних, состоящих на персонифицированном учёте,

ИПРиА – индивидуальные программы реабилитации и адаптации несовершеннолетних,

С № 1 (2, 3) – сведения по форме приложений № 1, 2, 3.

